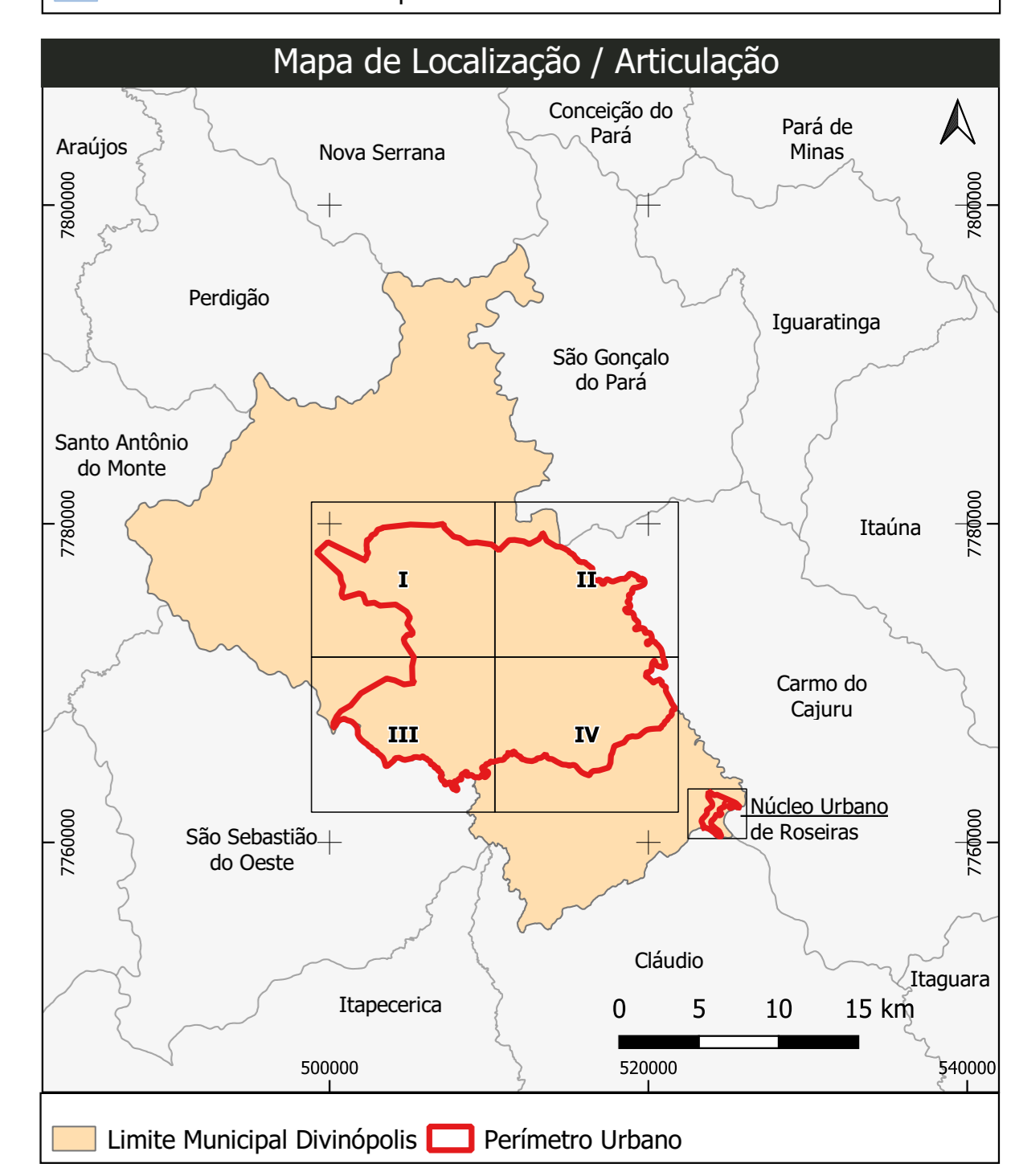


Obs.: Este anexo é parte integrante da Lei nº 9.330, de 03 de janeiro de 2024, Lei de Uso e Ocupação do Solo.

Zoneamento		
ZR1	ZJM1	ZCO1
ZR2	ZJM2	ZCO2
ZR3	ZJM3	ZCO3
ZR4	ZI	ZCO4
ZC1	ZOE1	ZCO5
ZC2	ZOE2	AEL
ZC3	ZOE3	Zona de Ruído

Legenda	
—	Limite Municipal Divinópolis
- - -	Perímetro Urbano
□	Zona Cadastral
□	Quadrantes
●	Localidades
■	Área Inundável do Rio Itapeperica
—	Hidrografia
—	Ferrovia
—	Rodovia Municipal (DVL)
✈	Aeroporto Brigadeiro Antônio Cabral
□	Área Não Edificável - Aeroporto



Escala 1:12000
 0 250 500 750 1.000 m
 Sistema de Coordenadas UTM - SIRGAS 2000 23S
 Levantamento aerofotogramétrico, GSD 10cm
 PMD/Engfoto, 2019

PREFEITURA MUNICIPAL DE DIVINÓPOLIS
 Secretaria Municipal do Meio Ambiente e Políticas de Mobilidade Urbana
 DIRETORIA DE POLÍTICAS URBANAS

ANEXO V: MAPA DE ZONEAMENTO	
Articulação: Quadrante I	Folha: 01/04
Elaboração: Diretoria de Políticas Urbanas	Agosto/2023