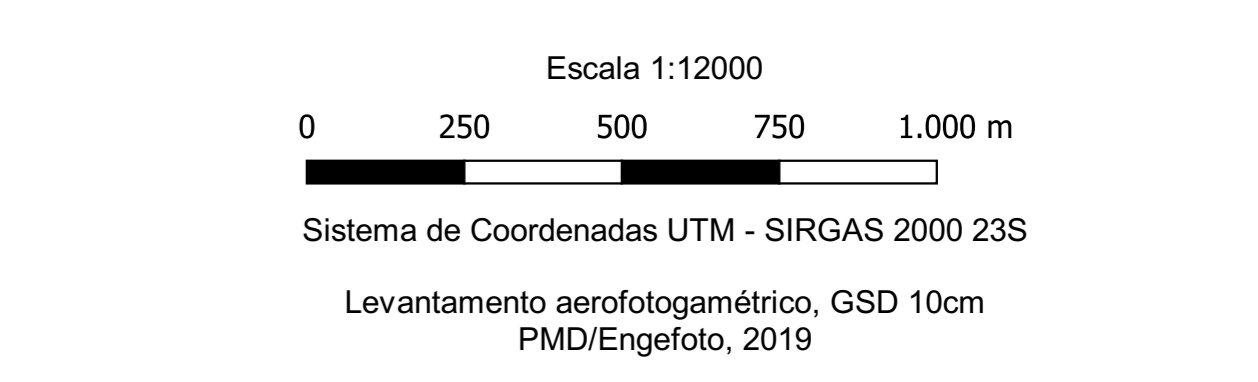
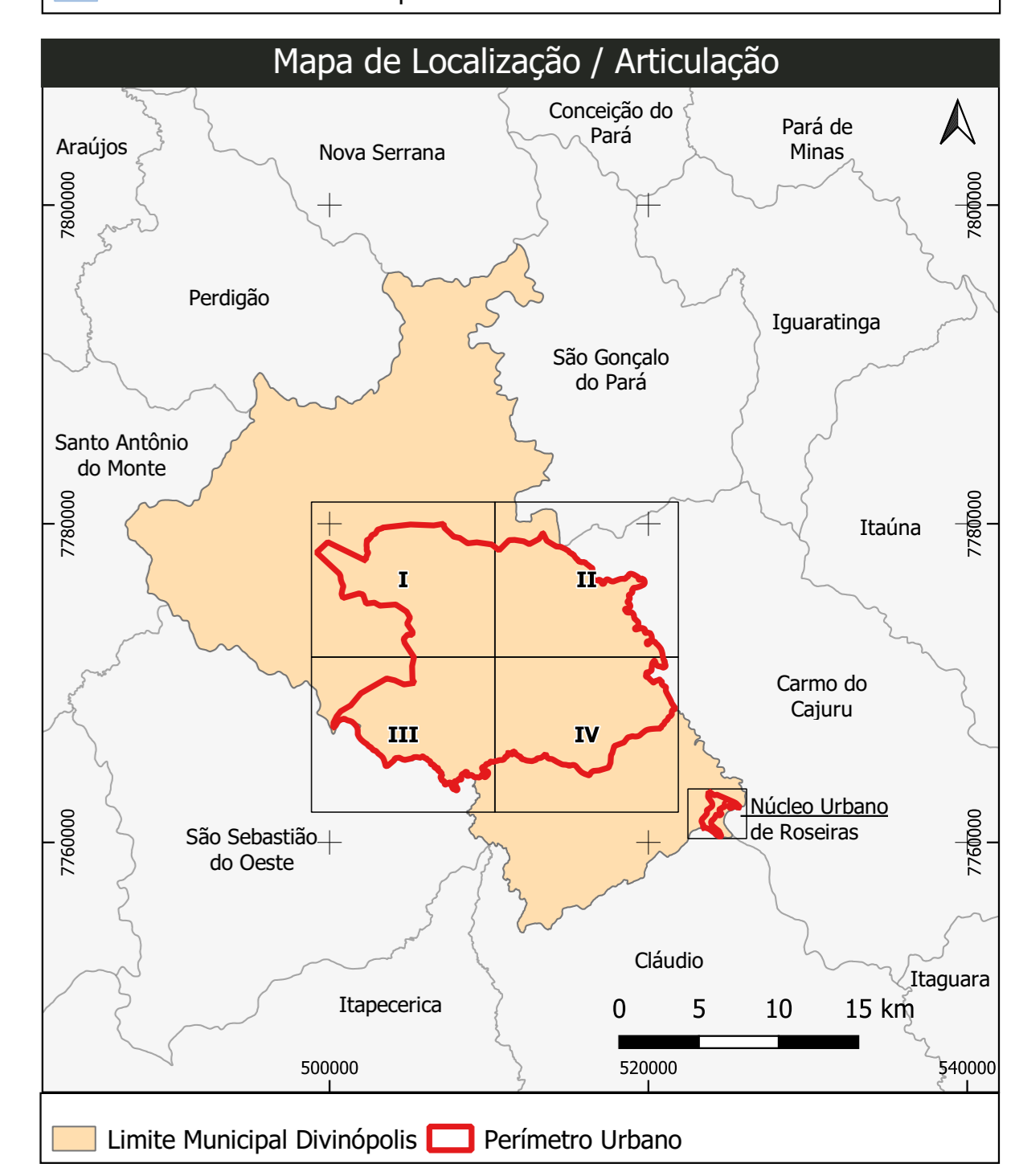


Obs.: Este anexo é parte integrante da Lei nº 9.330, de 03 de janeiro de 2024, Lei de Uso e Ocupação do Solo.

Zoneamento		
ZR1	ZJM1	ZCO1
ZR2	ZJM2	ZCO2
ZR3	ZJM3	ZCO3
ZR4	ZI	ZCO4
ZC1	ZOE1	ZCO5
ZC2	ZOE2	AEL
ZC3	ZOE3	Zona de Ruído

Legenda	
— Limite Municipal Divinópolis	— Hidrografia
— Perímetro Urbano	— Ferrovia
— Zona Cadastral	— Rodovia Municipal (DVL)
— Quadras	— Aeroporto Brigadeiro Antônio Cabral
— Localidades	— Área Não Edificável - Aeroporto
— Área Inundável do Rio Itapeperica	



PREFEITURA MUNICIPAL DE DIVINÓPOLIS
 Secretaria Municipal do Meio Ambiente e Políticas de Mobilidade Urbana
 DIRETORIA DE POLÍTICAS URBANAS

ANEXO V: MAPA DE ZONEAMENTO

Articulação: Quadrante IV	Folha: 04/04
Elaboração: Diretoria de Políticas Urbanas	Agosto/2023